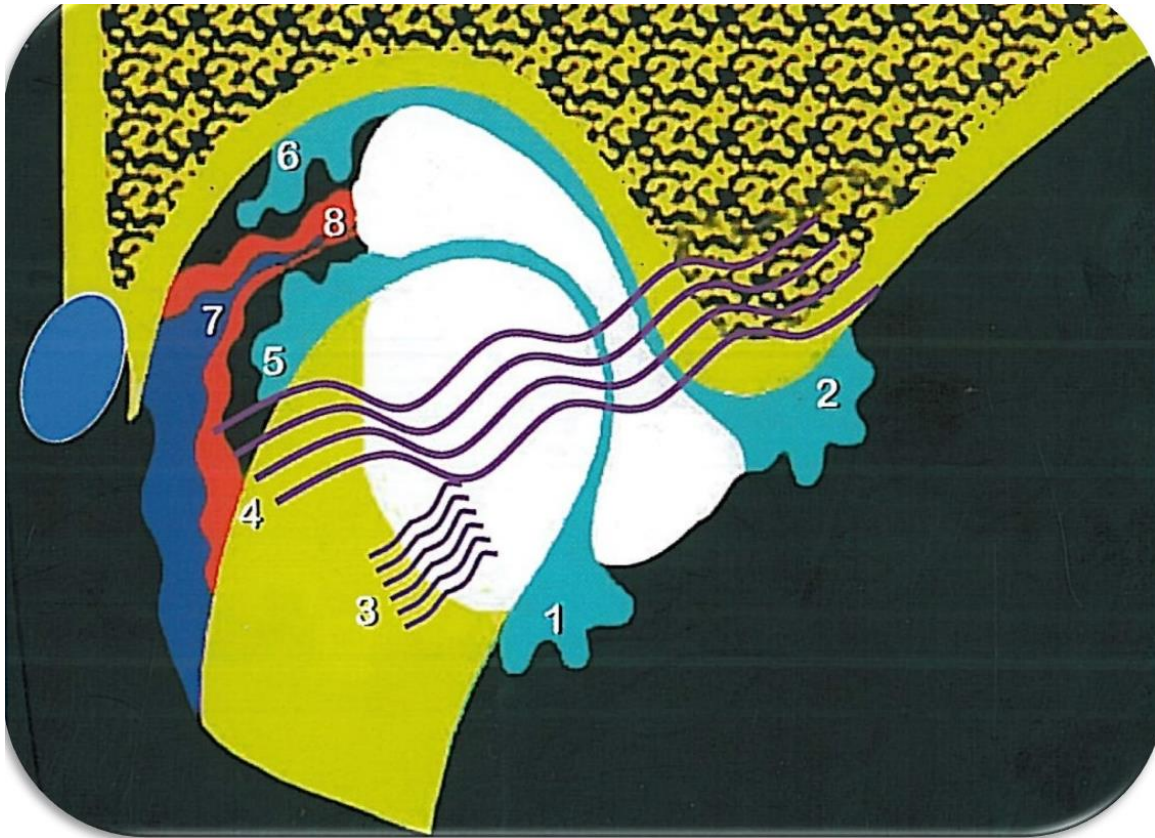


CURSO FISIOPATOLOGÍA CRANEOCERVICAL Y SU RELACIÓN CON LA ATM



Bucaramanga, Junio 27-28-29 y 30 de 2017
Lugar: Universidad Santo Tomás
Floridablanca, Santander

INVERSIÓN: \$300.000

INFORMES E INSCRIPCIONES: Universidad Santo Tomás
Facultad odontología 6800801 extensión 2431, 2433, 2422

Se genera recibo para cancelar en caja Banco de Bogotá sede USTA

Correo electrónico: coor.continuada.odo@ustabuca.edu.co

Dirigido a: Odontólogos, Especialistas, Residentes, Estudiantes y Profesionales de la salud afines al tema.

JUSTIFICACIÓN

La armonía y buen funcionamiento de la articulación temporo mandibular depende de la estabilidad y relación cráneo cervical y oclusal del paciente, por ende es de vital importancia el dominio de la oclusión, el conocimiento fisiológico y artroquinemático de la articulación temporo mandibular y de la articulación cráneo cervical C0-C1 y de cervicales altas C1-C2-C3, por parte de los odontólogos independientemente de la especialización que se practique.

Es responsabilidad de los odontólogos involucrar al paciente de manera mas integral, debido a que los cambios que realicemos en boca, pueden estar relacionados con alteraciones en el apoyo plantar, alteración de curvaturas fisiológicas de la columna, vértigos y tinitus entre muchas otros.

El curso pretende impulsar una práctica clínica apropiada y segura en el tratamiento de estas patologías de desordenes temporo mandibulares, tanto en el aspecto ortopédico musculoesquelético, terapia física manual, conservador no quirúrgico a través de tratamiento con placas oclusales

Martes 27 de Junio

Aula

2:00 p.m. – 6:00 p.m. : Anatomía de ATM

Mapa de dolor

Placas oclusales

Orientador: Dra. Mónica García Gutiérrez

Odontóloga USTA

Rehabilitadora Oral CIEO

Diplomado Fisiopatología cráneomandibular, craneocervical y dolor Facial. CEDIME, Prof. Dr. Mariano Rocabado

Miércoles 28 de Junio

Aula

2:00 p.m. – 6:00 p.m. :

Dinámica Cervical

- Importancia de la relación cráneo cervical
- Influencia ascendente y descendente de la alteración cráneo-cervical
- Componente óseo Articular responsable 50%-50% de las Disfunciones temporo-mandibulares
- Progresión de la Disfunción temporo-mandibular
- Enfoque terapéutico integral
- Secuencia de tratamiento: Cervicales, postura de fosa Mandibular, re-ubicación condilar, Alivio de sintomatología articular, Reducción discal o formación de pseudo disco y reconstrucción oclusal definitiva.

Orientador: Dra. Victoria Eugenia Gutiérrez Navas
Odontóloga Ortodoncista USTA
Especialista MEAW - Bioestimulación con LASER
Maestría en Articulación Temporo Mandibular, dolor Facial y columna cervical
Especialista ATLASPROF®s



Jueves 29 de Junio

Aula

2:00 p.m. – 6:00 p.m. : Placa PEFE: Plano de enlace de funciones específicas
Mecanismo de acción
Ventajas, desventajas
Indicaciones

PRECLÍNICA: Modelos en articulador. Modelo superior (adicional)

Acetato sin recortar

2 vasos dappen, pimpollo, resistencia, espátula de cementos,
papel de articular, elementos de pulir acrílico, disco metálico
lápiz rojo

Orientador: Dra. M. Alexandra Quijano

Odontóloga USTA

Rehabilitadora Oral, PUJ

Maestría (c) Articulación Temporo Mandibular, dolor Facial y columna
Cervical. UNICOC-U. Andrés bello

Viernes 30 de Junio

Aula

8:00 a.m. – 12 m : : Dolor orofacial y la ATM

Diagnostico diferencial

Dolor referido

Cefaleas y ATM

Dolor neuropático

Discusión de casos

Orientador: Andrés Pinto

Odontólogo PUJ

Odontólogo Universidad de Pennsylvania, USA

Especialista en Medicina Oral y Dolor, Universidad de Pennsylvania

Especialista en Investigación Clínica, Universidad de Pennsylvania

Magister en Salud Publica, Universidad de Pennsylvania

Magister en Epidemiología Clínica, Universidad de Pennsylvania

MBA, Case Western Reserve, USA

Profesor Titular y Chairman

Departamento De Medicina Oral y Maxillofacial

Case Western Reserve y UH Cleveland Medical Center, USA



2:00 p.m. – 6:00 p.m.: Caso clínico
Confección Placa

Orientador: Dra. Mónica García Gutiérrez
Dra. Alexandra Quijano

INVERSIÓN: \$300.000

INFORMES E INSCRIPCIONES: Universidad Santo Tomás

Facultad odontología 6800801 extensión 2431, 2433, 2422

Se genera recibo para cancelar en caja Banco de Bogotá sede USTA.